

CELLULARI  
DEGLI STRUMENTI  
IL CORRETTO UTILIZZO



# USARE MA NON FARSI USARE



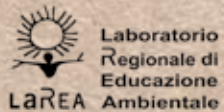
## ASPETTA LA RISPOSTA

Durante il **tentativo di connessione** il cellulare emette più radiazioni. Meglio tenerlo lontano dalla testa sino alla risposta.



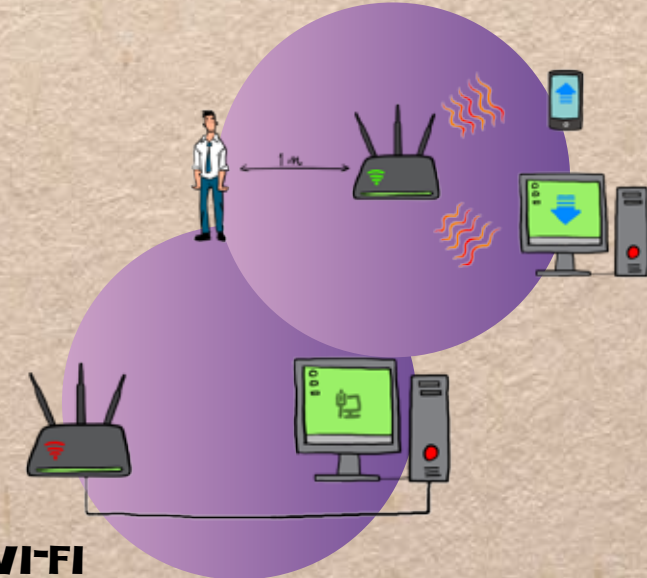
## CAMBIA ORECCHIO

Fare **chiamate di breve durata** inferiori ai 5 minuti e **alternare l'orecchio**.



## USA L'AURICOLARE

Prediligere l'**auricolare con il filo, vivavoce o SMS** ogni volta che è possibile.



## WI-FI

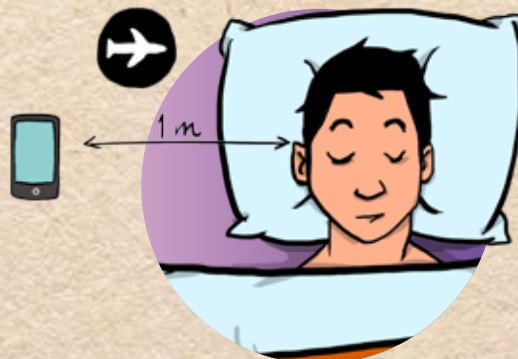
Quando possibile, **spegnere la connessione wi-fi** dal modem e **utilizzare quella via cavo**. Nella versione wi-fi, stare ad una distanza superiore al metro dal modem nelle fasi di upload e download.

[www.arpa.fvg.it](http://www.arpa.fvg.it)  
[www.ea.fvg.it](http://www.ea.fvg.it)



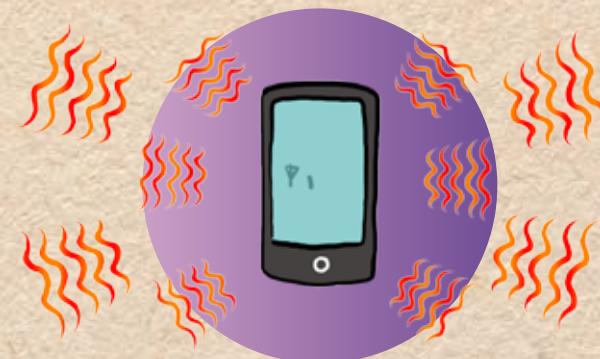
## BAMBINI

**I bambini non dovrebbero utilizzare il cellulare, smartphone, tablet e cordless.** Questi **strumenti** vanno **tenuti a distanza**, visto che il loro corpo ancora in fase di sviluppo può assorbire maggiormente la radiazione elettromagnetica rispetto ad un adulto. Per far vedere dei video meglio scaricarli in locale e mettere lo strumento in modalità 'aereo', mentre per le chiamate è da preferire il vivavoce.



## DI NOTTE

Non addormentarsi con il cellulare acceso **troppo vicino alla testa**. Se proprio bisogna tenerlo in camera da letto è preferibile attivare la modalità 'aereo' e porre il dispositivo ad una distanza superiore al metro.



## POCO SEGNALE?

**Evitare chiamate** quando c'è poco segnale. Poche barre di campo significano più radiazioni perché il cellulare aumenterà la sua potenza per fornire ugualmente un servizio al cliente.



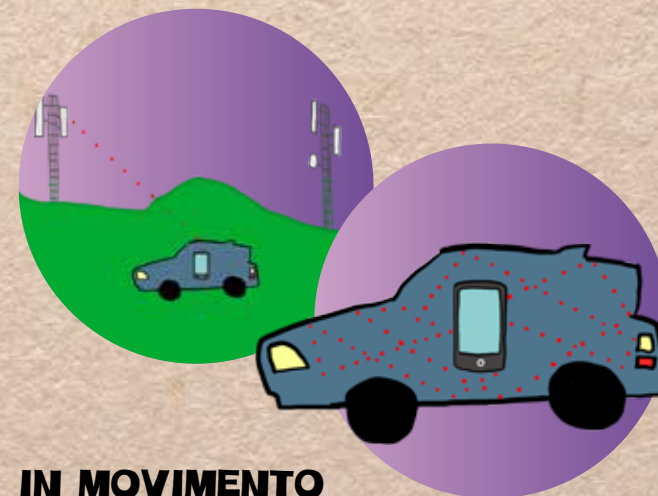
## LA DISTANZA FA LA DIFFERENZA

**Evitare** di tenere il cellulare a **contatto con il corpo**. Evitare tasche dei pantaloni e della camicia.



## LINEA FISSA

Prediligere la **linea telefonica fissa** via cavo che genera una radiazione elettromagnetica trascurabile.



## IN MOVIMENTO

In movimento, **il cellulare emette più radiazioni** perché, saltando da una cella ad un'altra, varierà anche la sua ricezione e quindi caleranno o aumenteranno le barre di segnale. Inoltre in automobile si sviluppa l'effetto Gabbia di Faraday. Le radiazioni emesse dal cellulare all'interno dell'autovettura vengono trattenute dalla gabbia di ferro che non le fa uscire.